

09.19.265 - Eixo de Transmissão MS Zincado Branco.

09.19.266 - Eixo de Regulagem da Dosagem MS Zincado Branco.

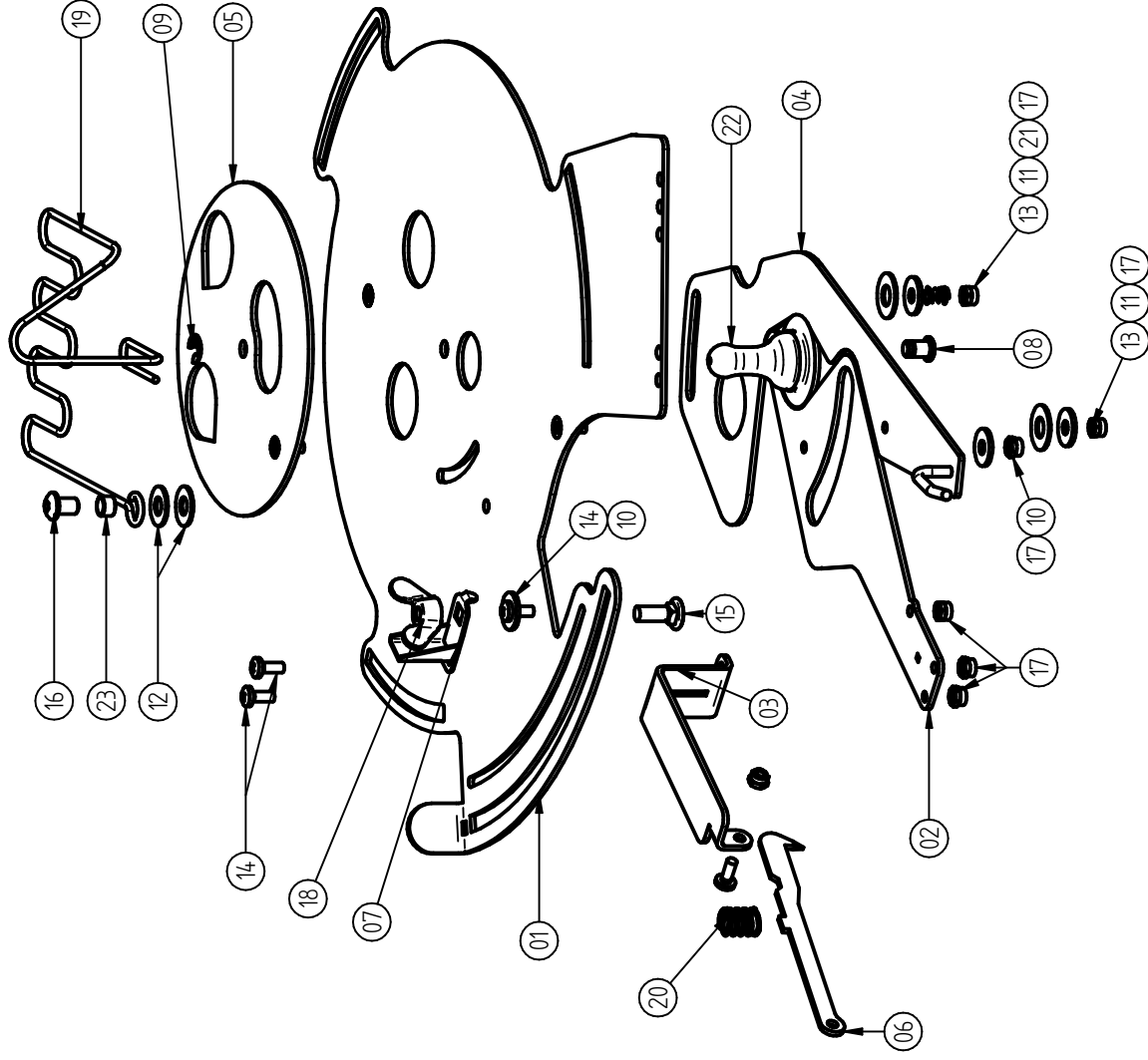
02.28.058 - Paraf. Allen S/Cabeça 1/4" Inox

02.46.021 - Mola Grampo Inox Mexedor II

02.30.013 - Chave Allen M4

02.30.003 - Chave Allen 1/8"

MOTO SEMEADORA MS40 MS60 MS40CR MS60CR MS100CR			
ref	Código	Descrição	Quantidade
01	09.19.180	TANQUE 40L BRANCO MS40 (IKEDA)	1
01*	09.19.181	TANQUE 60L BRANCO MS60 (IKEDA)	1
01*	09.19.244	TANQUE 100L BRANCO MS100 (IKEDA)	1
02	09.19.019	ABRACADEIRA DO TANQUE MS40/60/100	1
03	02.23.012	PARAFUSO FRANCES 5/16"X2.1/2"	1
04	02.37.033	ARRUELA LISA Ø5/16"	9
05	02.33.071	PORCA SEXTAVADA COM INSERTO DE NYLON 5/16" ZINCADA	1
06*	02.36.003	PORCA BORBOLETA 1/4"	2
07	09.19.251	REGISTRO MS CR II INOX	1
08*	09.19.182	CALHA DIRECIONADORA MS 40/60/100	1
09	02.28.121	PARAFUSO ALLEN CABEÇA ABAULADA M6X16MM INOX	1
10	09.19.202	TAMPA DE PROTEÇÃO PARTE ELETRICA	1
11	02.36.005	PORCA BORBOLETA M6 INOX	3
12	02.38.008	ARRUELA DE PRESSÃO Ø1/4" PESADA	3
13	02.37.015	ARRUELA LISA Ø 1/4" X 1.2MM INOX	5
14	09.19.165	CHASSI MS 40/60/100	1
15	02.23.004	PARAFUSO FRANCES M6X16 MM INOX	3
16	09.19.088	CALHA RECOLHERORA MS	1
17	02.28.070	PARAFUSO ALLEN CABEÇA ABAULADA M6X16MM	2
18	09.19.248	EXTENSÃO IKEDA MS CR 4M	1
19	02.21.014	PARAFUSO FENDA CABEÇA REDONDA 1/8"x3/4"	2
20	02.33.027	PORCA SEXTAVADA 1/8"	2
21	09.19.250	CAIXA DE CONTROLE MS CR II	1
22/23	09.19.247	CONDUTOR ELETRICO TRAVA E MOTOR MS40/60/100CR	1
24	09.19.249	CABO ELETRICO BATERIA/PAINEL CONTROLE MS	1
25	02.40.018	ABRACADEIRA DE NYLON	2
28	02.19.043	PARAFUSO SEXTAVADO 5/16"X3/4"	4
29	09.19.193	CONTRA CHAPA T MS	1
30	02.26.014	PARAFUSO FRANCES 5/16"X1"	4
31	09.19.129	BASE ARTICULADORA MS II	1
32	02.38.007	ARRUELA DE PRESSÃO Ø5/16"	4
33	02.33.014	PORCA SEXTAVADA 5/16"	4
34	02.36.007	PROCA BORBOLETA 5/16" INOX	4
35	02.05.003	MOTOR ELETRICO BOSCH	1
36	09.19.122	SUORTE ABRACADEIRA DO MOTOR MS	1
37	09.19.094	DISCO ESPALHADOR MS 40/60/100	1
38	09.19.271	EIXO DE TRANSMISSAO MS40 II INOX C/BUCHA	1
39	09.19.203	TRAVA ELETRICA UNIVERSAL	1
40	09.19.176	PROTEÇÃO DA TRAVA ELETRICA MS	1
41	02.33.045	PORCA SEXTAVADA M4	2
42	02.22.071	PARAFUSO PANELA PHILIPS M4X40	2



Produto: 09.19.251 - REGISTRO MS60 II INOX

ref	Código	Descrição	Quantidade
01	09.19.252	CHAPA PRINCIPAL DO REGISTRO MS60 C/PINO II INOX	1
02	09.19.254	CHAPA REGULAGEM DO REGISTRO MS40 II INOX	1
03	09.19.246	ALAVANCA DA CHAPA DE REGULAGEM DO REGISTRO MS INOX II	1
04	09.19.255	FECHAMENTO DO REGISTRO MS60 II INOX	1
05	09.19.257	FECHAMENTO SUPERIOR DO REGISTRO MS60 II INOX	1
06	09.19.048	TRAVA DO REGISTRO MS40 INOX	1
07	09.19.049	TRAVA "L" DO REGISTRO MS40 INOX	1
08	09.19.047	PINO ARTICULADOR DO REGISTRO MS40 INOX	1
09	02.43.009	ANEL TRAVA RS-5 INOX	1
10	02.37.008	ARRUELA LISA M4 INOX	2
11	02.37.024	ARRUELA LISA M5 INOX	2
12	02.37.015	ARRUELA LISA 1/4" (1,0 OU 1,2MM) INOX	2
13	02.37.023	ARRUELA GLIDUR 8X18X1MM (GTM-0818-010)	1
14	02.21.048	PARAF FENDA PANELA M4X10MM INOX	4
15	02.23.004	PARAF FRANCES M6X16MM INOX	1
16	02.28.087	PARAF ALLEN ABAULADA 1/4X1/2 INOX	1
17	02.33.073	PORCA SEXTAVADA M4 INOX C/INSERTO DE NYLON	7
18	02.36.005	PORCA BORBOLETA M6 INOX	1
19	02.46.021	MOLA GRAMPO INOX MEXEDOR (Ms40) II	1
20	02.46.017	MOLA DE COMPRESSAO INOX DM 10MM D 1MM E LO 14MM	1
21	02.46.019	MOLA DE COMPRESSAO DM 6,5MM D 0,5MM E LO 8,5MM	1
22	02.62.055	BICO MAMADEIRA	1
23	09.19.242	ESPACADOR DA MOLA DO MEXEDOR MS	1

OBSERVAÇÕES:

REV. :

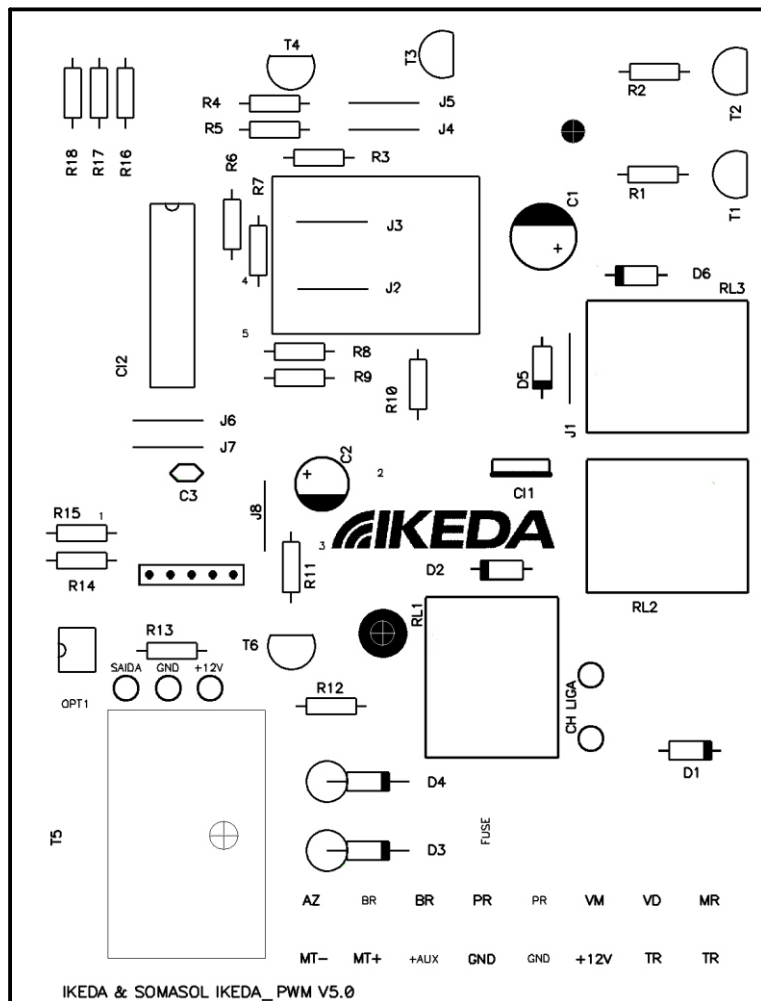
03

APROVADO: Takahashi

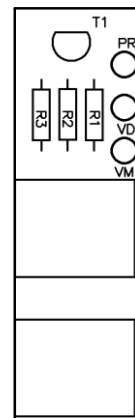
VIGÊNCIA: 20/10/2017

PROJETO: SEMEADORA

DESENHO: rafael lima



CIRCUITO DO SENSOR



Identificação na placa	Descrição do Componente
R1	Resistor 1kΩ 1/4W ±5%
R2	Resistor 1kΩ 1/4W ±5%
R3	Resistor 1kΩ 1/4W ±5%
T1	Transistor BC547
CJ P2	Conector Jack P2 Fêmea
CJ P2	Conector Jack P2 Fêmea

Identificação na placa	Descrição do Componente
R1	Resistor 1kΩ 1/4W ±5%
R2	Resistor 1kΩ 1/4W ±5%
R3	Resistor 220Ω 1/4W ±5%
R4	Resistor 1kΩ 1/4W ±5%
R5	Resistor 220Ω 1/4W ±5%
R6	Resistor 220Ω 1/4W ±5%
R7	Resistor 220Ω 1/4W ±5%
R8	Resistor 220Ω 1/4W ±5%
R9	Resistor 220Ω 1/4W ±5%
R10	Resistor 220Ω 1/4W ±5%
R11	Resistor 1kΩ 1/4W ±5%
R12	Resistor 1kΩ 1/4W ±5%
R13	Resistor 220Ω 1/4W ±5%
R14	Resistor 1kΩ 1/4W ±5%
R15	Resistor 1kΩ 1/4W ±5%
R16	Resistor 1kΩ 1/4W ±5%
R17	Resistor 1kΩ 1/4W ±5%
R18	Resistor 1kΩ 1/4W ±5%
C1	Capacitor Eletrolítico 470uf 25V
C2	Capacitor Eletrolítico 47uf 25V
C3	Capacitor Cerâmico 100nF

Identificação na placa	Descrição do Componente
D1	Diodo 1N4007
D2	Diodo 1N4007
D3	Diodo 1N5408
D4	Diodo 1N5408
D5	Diodo 1N4007
D6	Diodo 1N4007
C11	Circuito Integrado Lm7805
C12	Microcontrolador PIC16F628A
T1	Transistor BC547
T2	Transistor BC547
T3	Transistor BC547
T4	Transistor BC547
T5	Transistor IRFZ44N
T6	Transistor BC547
RL1	Rele 12V 10A
RL2	Rele 12V 10A
RL3	Rele 12V 10A
DISP	Display Led HS-5202AS
OPT1	Acoplador Optico EL817

Resistor 1kΩ 1/4W ±5%	MARROM / PRETO / VERMELHO / DOURADO
Resistor 220Ω 1/4W ±5%	VERMELHO / VERMELHO / MARROM / DOURADO