

09.19.265 - EIXO DE TRANSMISSAO Ms40 IV ZINCADO BRANCO

09.19.266 - Eixo de Regulagem da Dosagem MS Zincado Branco.

02.28.058 - Paraf. Allen S/Cabeça 1/4" Inox

02.46.021 - Mola Grampo Inox Mexedor II

02.30.013 - Chave Allen M4

02.30.003 - Chave Allen 1/8"

REVISÃO

DESENHO RAFAEL L.

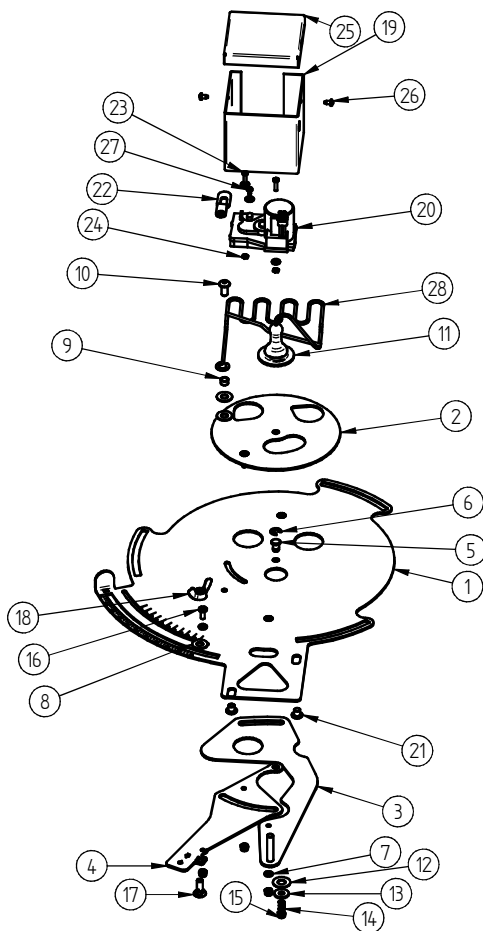
REV. 03 APROVADO RAFAEL L.

MOTO SEMEADORA MS40 MS60 MS40CR MS60CR MS100CR			
ref	Código	Descrição	Quantidade
01	09.19.180	TANQUE 40L BRANCO MS40 (IKEDA)	1
01*	09.19.181	TANQUE 60L BRANCO MS60 (IKEDA)	1
01*	09.19.244	TANQUE 100L BRANCO MS100 (IKEDA)	1
02	09.19.019	ABRACADEIRA DO TANQUE MS40/60/100	1
03	02.23.012	PARAFUSO FRANCES 5/16"x2.1/2"	1
04	02.37.033	ARRUELA LISA Ø5/16"	9
05	02.33.071	PORCA SEXTAVADA COM INSERTO DE NYLON 5/16" ZINCADA	1
06*	02.36.003	PORCA BORBOLETA 1/4"	2
07	09.19.310	REGISTRO MS CR VI INOX	1
08	09.19.277	CALHA INTERNA DO TANQUE MS I SILVER	1
09	02.28.121	PARAFUSO ALLEN CABEÇA ABAULADA M6X16MM INOX	1
10	09.19.201	TAMPA DE PROTEÇÃO PARTE ELETRICA	1
11	02.36.005	PORCA BORBOLETA M6 INOX	3
12	02.38.008	ARRUELA DE PRESSÃO Ø1/4" PESADA	3
13	02.37.015	ARRUELA LISA Ø 1/4" X 1.2MM INOX	5
14	09.19.165	CHASSI MS 40/60/100	1
15	02.23.004	PARAFUSO FRANCES M6X16 MM INOX	3
16	09.19.088	CALHA RECOLHERORA MS	1
17	02.28.070	PARAFUSO ALLEN CABEÇA ABAULADA M6X16MM	2
18	09.19.248	EXTENSÃO IKEDA MS CR 5M	1
19	02.21.014	PARAFUSO FENDA CABEÇA REDONDA 1/8"x3/4"	2
20	02.33.027	PORCA SEXTAVADA 1/8"	2
21	09.19.320	CAIXA DE CONTROLE MS CR III	1
22/23	09.19.321	CONDUTOR ELETRICO TRAVA E MOTOR MS40/60/100CR II	1
24	09.19.317	CABO ELETRICO BATERIA/PAINEL CONTROLE MS III	1
25	02.40.018	ABRACADEIRA DE NYLON	2
28	02.19.043	PARAFUSO SEXTAVADO 5/16"x3/4"	4
29	09.19.193	CONTRA CHAPA T MS	1
30	09.19.127	BASE FIXA INFERIOR MS 40/60/100 SILVER	4
31	09.19.129	BASE ARTICULADORA MS II	1
32	02.38.007	ARRUELA DE PRESSÃO Ø5/16"	4
33	02.33.014	PORCA SEXTAVADA 5/16"	4
34	02.36.007	PROCA BORBOLETA 5/16" INOX	4
35	02.05.003	MOTOR ELETRICO BOSCH	1
36	09.19.122	SUPORTE ABRACADEIRA DO MOTOR MS	1
37	09.19.094	DISCO ESPALHADOR MS 40/60/100	1
38	09.19.271	EIXO DE TRANSMISSAO MS40 II INOX C/BUCHA	1
39	09.19.296	TRAVA ELÉTRICA LINHA MS C/TERMINAL	1
40	09.19.279	PROTECAO DA TRAVA COMPLETA I	1

REVISÃO

DESENHO RAFAEL L.

REV. 03 APROVADO RAFAEL L.

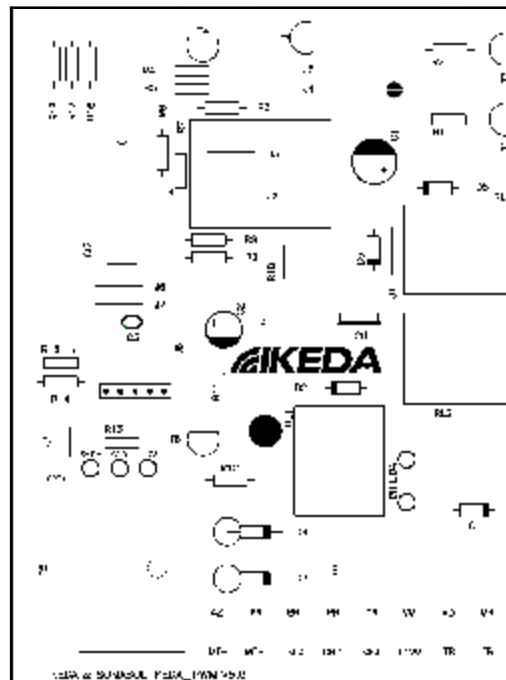


Ref.	Código	Título	Qtd
1	09.19.304	CHAPA PRINCIPAL DO REGISTRO MS COM PINO IV INOX	1
2	09.19.292	FECHEMTO SUPERIOR DO REGISTRO MS III INOX	1
3	09.19.290	FECHEMTO DO REGISTRO MS60 III INOX	1
4	09.19.303	CHAPA DE REGULAGEM DO REGISTRO MS IV INOX	1
5	09.19.047	PINO ARTICULADOR DO REGISTRO MS40 INOX	1
6	02.43.009	ANEL TRAVA RS-5 INOX	1
7	02.37.008	ARRUELA M4 INOX	5
8	02.37.015	ARRUELA LISA $\phi 14$ x 1 MM ou 12 MM INOX	3
9	09.19.242	ESPACIADOR DA MOLLA DO MEDEDOR MS	1
10	02.28.087	PARAFUSO ALLEN ABALLADA 1-4X1-2 NE. INOX	1
11	02.62.055	BICO DE MAMADEIRA	1
12	02.37.023	ARRUELA LIGULUR $\phi 8$ X 18 X 1 MM GTM 0818-010	1
13	02.37.013	ARRUELA LISA M5	1
14	02.46.019	MOLLA DE COMPRESSÃO	1
15	02.33.073	PORCA SEXTAVADA M4 INOX COM INSERTO DE NYLON	4
16	02.21.048	PARAFUSO PANELA FENDA PHILLIPS MAGNUM M4 x 10MM INOX	1
17	02.23.004	PARAFUSO FRANCÊS M6X16MM INOX	1
18	02.36.005	BORBOLETA M6 INOX	1
19	09.19.280	CAIXA DE PROTEÇÃO DA TRAVA I SILVER	1
20	09.19.296	TRAVA ELETRICA LINHA MS COM TERMINAL	1
21	02.28.131	PARAF ALLEN ABALLADA 1-4X1-4 INOX	2
22	09.19.294	BRACO DA TRAVA MS	1
23	02.22.009	PARAF PN FH PH MBX12MM	2
24	02.33.065	PORCA SEXTAVADA M6	2
25	09.19.282	TAMPA DA CAIXA DE PROTEÇÃO DA TRAVA I	1
26	02.22.001	PARAF FENDA PHILLIPS 35X6,5MM	2
27	02.22.096	PARAF PN FH AA 29X6,5 INOX	1
28	02.46.021	MOLLA GRUPO INOX MEDEDOR MS 40 III	1

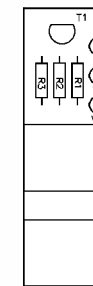
OBSERVAÇÕES

DESENHO RAFAEL L.

REV. 03 APROVADO RAFAEL L.



CIRCUITO DO SENSOR



Identificação na placa	Descrição do Componente
R1	Resistor 1k $\Omega$ 1/4W $\pm$ 5%
R2	Resistor 1k $\Omega$ 1/4W $\pm$ 5%
R3	Resistor 1k $\Omega$ 1/4W $\pm$ 5%
T1	Transistor BC547
CJ P2	Conector Jack P2 Fêmea
CJ P2	Conector Jack P2 Fêmea

Identificação na placa	Descrição do Componente
R1	Resistor 1k $\Omega$ 1/4W $\pm$ 5%
R2	Resistor 1k $\Omega$ 1/4W $\pm$ 5%
R3	Resistor 220 $\Omega$ 1/4W $\pm$ 5%
R4	Resistor 1k $\Omega$ 1/4W $\pm$ 5%
R5	Resistor 220 $\Omega$ 1/4W $\pm$ 5%
R6	Resistor 220 $\Omega$ 1/4W $\pm$ 5%
R7	Resistor 220 $\Omega$ 1/4W $\pm$ 5%
R8	Resistor 220 $\Omega$ 1/4W $\pm$ 5%
R9	Resistor 220 $\Omega$ 1/4W $\pm$ 5%
R10	Resistor 220 $\Omega$ 1/4W $\pm$ 5%
R11	Resistor 1k $\Omega$ 1/4W $\pm$ 5%
R12	Resistor 1k $\Omega$ 1/4W $\pm$ 5%
R13	Resistor 220 $\Omega$ 1/4W $\pm$ 5%
R14	Resistor 1k $\Omega$ 1/4W $\pm$ 5%
R15	Resistor 1k $\Omega$ 1/4W $\pm$ 5%
R16	Resistor 1k $\Omega$ 1/4W $\pm$ 5%
R17	Resistor 1k $\Omega$ 1/4W $\pm$ 5%
R18	Resistor 1k $\Omega$ 1/4W $\pm$ 5%
C1	Capacitor Eletrolítico 470uf 25V
C2	Capacitor Eletrolítico 47uf 25V
C3	Capacitor Cerâmico 100nF

Identificação na placa	Descrição do Componente
D1	Diodo 1N4007
D2	Diodo 1N4007
D3	Diodo 1N5408
D4	Diodo 1N5408
D5	Diodo 1N4007
D6	Diodo 1N4007
CI1	Circuito Integrado Lm7805
CI2	Microcontrolador PIC16F628A
T1	Transistor BC547
T2	Transistor BC547
T3	Transistor BC547
T4	Transistor BC547
T5	Transistor IRFZ44N
T6	Transistor BC547
RL1	Rele 12V 10A
RL2	Rele 12V 10A
RL3	Rele 12V 10A
DISP	Display Led HS-5202AS
OPT1	Acoplador Optico EL817

Resistor 1k $\Omega$ 1/4W $\pm$ 5%	MARROM / PRETO / VERMELHO / DORADO
Resistor 220 $\Omega$ 1/4W $\pm$ 5%	VERMELHO / VERMELHO / MARROM / DOURADO